

AVIS DE TRAVAUX D'ELAGAGE

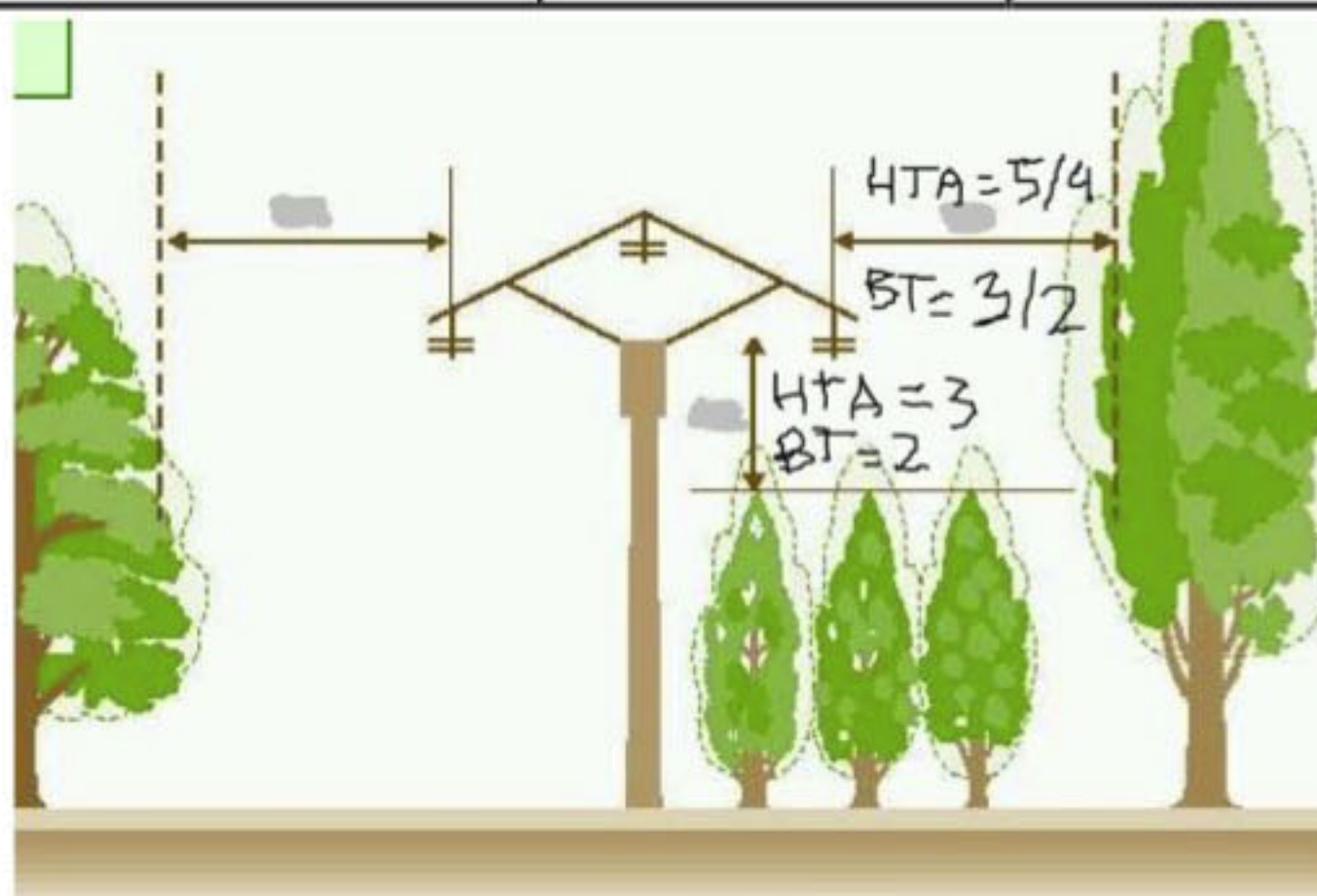
Il est porté à la connaissance des habitants que des travaux nécessaires à l'entretien des lignes électriques Moyenne Tension HTA 20.000 Volts - Basse Tension BT 410 Volts vont être entrepris sur le territoire de votre commune.

Ils seront exécutés conformément aux normes en vigueur.

Norme NFC11-201

Distances de recul de la végétation par rapport au réseau (distance à la création de l'ouvrage).

RESEAUX	BT	BT	HTA	HTA
Conducteurs nus	Agglom.	Écart	Rigide	Suspendu
Hauteur arbres supérieure ligne	2 m	3 m	4 m	5 m
Hauteur arbres inférieure ligne	2 m	2 m	3 m	3 m
Conducteurs isolés	1 m		1 m	



L'exécution de ces travaux a été confiée par **ENEDIS** à l'Entreprise :

COTERRAM

☎ : 06 07 96 79 40

Dont le représentant est Mme DOS SANTOS

En cas de contestation, les intéressés sont priés de s'adresser à la Mairie qui transmettra l'affaire à l'interlocuteur privilégié **ENEDIS** de votre commune.