

## ✓ Qui sommes nous ?

*Une structure de l'insertion par l'Activité Economique (IAE)...*

Initiatives Emplois est une **Association**

**Intermédiaire** conventionnée par L'État pour embaucher des personnes sans emploi rencontrant des difficultés, en vue de **faciliter leur insertion sociale et professionnelle**.

## ✓ L'IAE : pour qui ?

Pour devenir salarié d'Initiatives Emplois vous devez être éligible à un **PASS IAE** et vous **engager dans un parcours d'insertion** de 24 mois maximum.

Vous pouvez vérifier votre éligibilité à l'insertion par l'activité économique auprès de nos Chargées d'Accueil, de votre Conseiller Emploi (France Travail, Cap Emploi, Mission Locale) ou de votre Assistante Sociale.

## ✓ L'IAE : pourquoi ?

- Résoudre des problèmes importants ou faire face à des besoins urgents ; acquérir des droits sociaux ;
- Découvrir des métiers ; avoir une première expérience de travail ;
- Définir ou valider un projet professionnel ;
- Valoriser des compétences et des capacités ;
- Créer du lien social, reprendre confiance en soi ;
- Être aidé dans sa recherche d'emploi ;
- Finir sa carrière et acquérir des points retraite... etc

## ✓ Le parcours d'insertion

**Un contrat de travail (CDD dit d'usage)**

- Des missions de travail régulières ou ponctuelles dans différents secteurs professionnels, auprès d'Entreprises, Collectivités, Associations, ou Particuliers.

**Un accompagnement socioprofessionnel**

- Des entretiens individuels ;
- Des ateliers thématiques ;
- Des immersions en Entreprises ;
- Des formations.

**Un cadre rassurant**

- Un lieu d'accueil, d'écoute et de confidentialité ;
- Un réseau de partenaires pour résoudre des problématiques sociales ;
- Une équipe bienveillante et formée pour assurer votre accompagnement socioprofessionnel.

## ✓ Comment postuler ?

 **Premier accueil**

Lors d'un entretien ou d'une réunion d'information collective nous vous présentons le fonctionnement d'Initiatives Emplois. Ce premier accueil vous permet de vérifier si Initiatives Emplois correspond à vos besoins et vos objectifs.

 **Accueil approfondi**

Vous rencontrez l'accompagnatrice socioprofessionnelle pour échanger sur votre situation sociale et votre itinéraire professionnel.

Votre candidature est examinée par l'équipe d'Initiatives Emplois qui vous recrute pour intégrer un parcours d'insertion ou vous oriente vers un partenaire.

 **Documents à fournir pour valider votre candidature**

- Pièce d'identité / Carte de séjour
- Permis de conduire
- Carte vitale et attestation CSS ou carte mutuelle
- Avis de situation France Travail (- de 3 mois)
- Attestation ASS (- de 3 mois)
- Attestation RSA et/ou AAH (- de 3 mois)
- Notification MDPH (reconnaissance TH)
- Justificatif de domicile (facture électricité, eau, mobile ou internet de - de 3 mois)
- CV et R.I.B





# Nous contacter

## Secteur de Gourdon

**Horaires d'ouverture :** le lundi de 8h30 à 12h30 ; le mardi, jeudi et vendredi de 8h30 à 12h30 et de 13h30 à 17h00.

96 av Gambetta 46300 Gourdon

05.65.27.08.28

contact.gourdon@initiatives-emplois.fr

## Secteur de Souillac

**Horaires d'ouverture :** le lundi, mardi, jeudi et vendredi de 8h30 à 12h30.

1 bd Louis Jean Malvy 46200 Souillac

05.65.41.32.88

contact.souillac@initiatives-emplois.fr

# Votre prochain rendez-vous avec Initiatives Emplois

- ☐ Un entretien de premier accueil
- ☐ Une réunion d'information collective
- ☐ Un entretien d'accueil approfondi

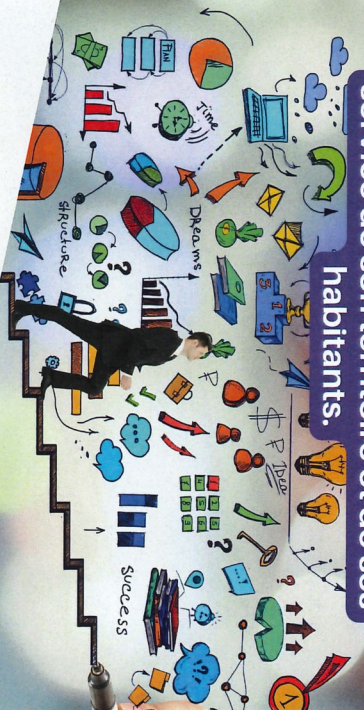
Le ...../...../..... à .....h.....

Avec : .....

- ☐ Dans les locaux d'Initiatives Emplois
- ☐ Dans les locaux de France Travail
- ☐ Dans les locaux de la MFS
- ☐ .....

[www.initiatives-emplois.fr](http://www.initiatives-emplois.fr)

Une Association Sociale et Solidaire au service de son territoire et de ses habitants.



**Coor'alie**  
Coordination des Associations Locales de l'Initiatives pour l'Emploi

**PREFET DE LA REGION OCCITANIE**  
Laboratoire de l'Innovation

**IDT**  
LE DEPARTEMENT

**France Travail**

**Les emplois de l'inclusion**

**Membre de COORACE**

**CAP EMPLOI**  
Initiatives, Recrutement & Insertion

**Mission Locale du Lot**

**CCQB**  
Commissariat de Coopération de Coopération de Coopération

**CAUSSES VAL d'Eure à DOBODONE**  
Coopération de Coopération de Coopération

IMPRESSION ALIGES - GOURDON  
No part and use for any other purpose



# Initiatives EMPLOIS

## Vous recherchez un emploi ?

Association Intermédiaire  
conventionnée par l'état depuis 1993